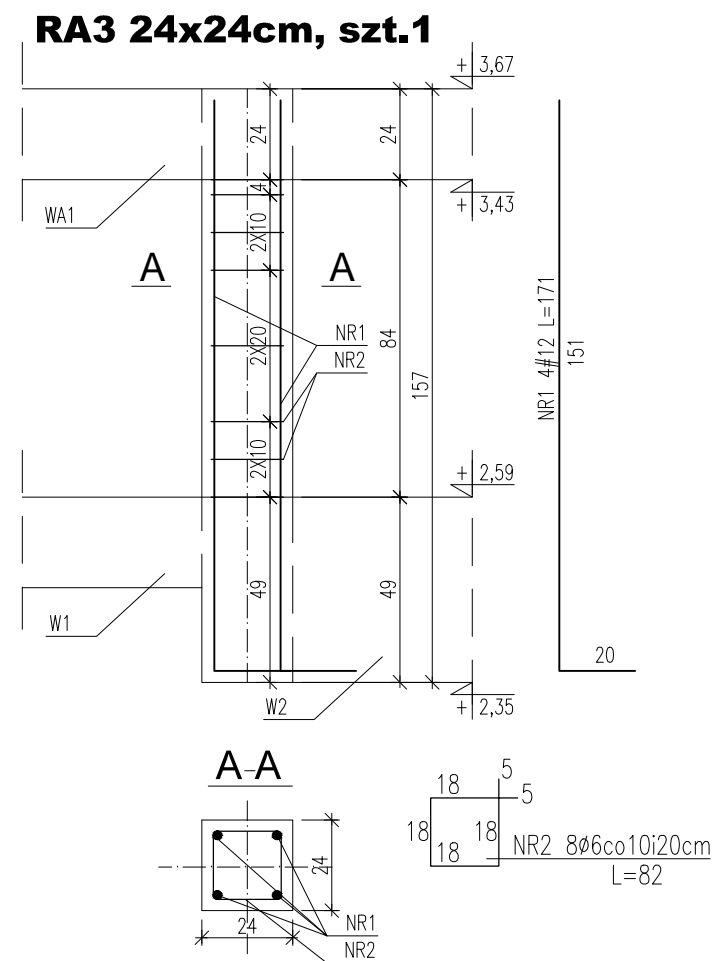
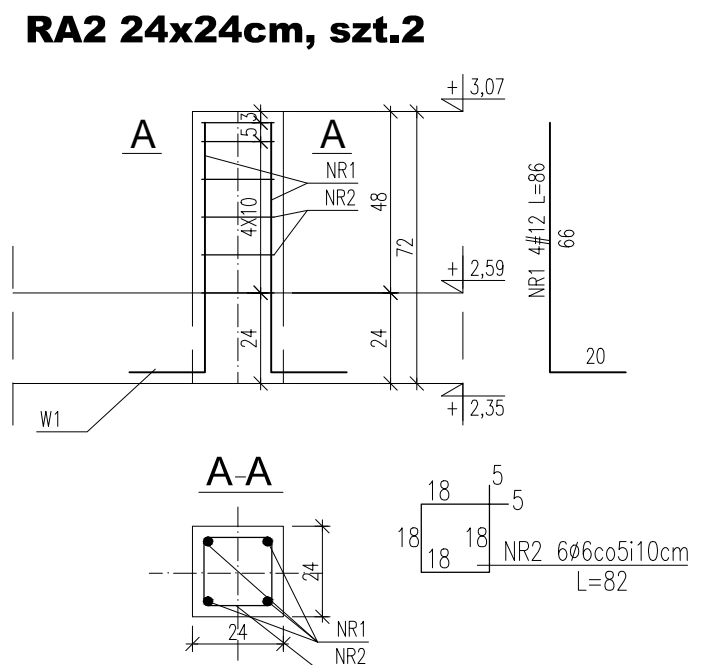
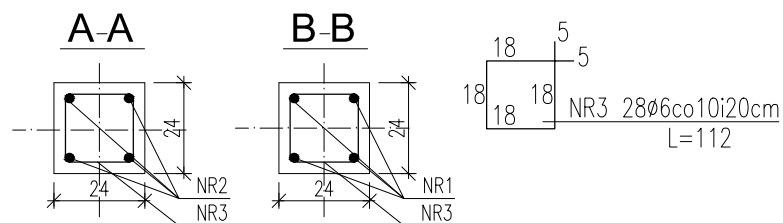
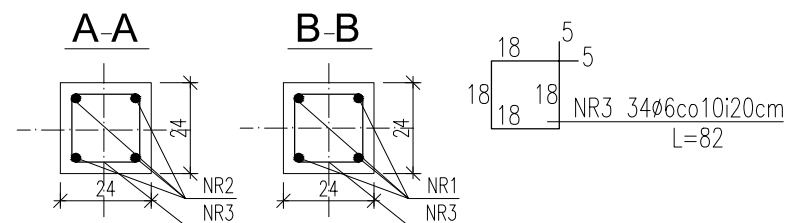


R1 24x24cm, szt.1



ZESTAWIENIE STALI (RDZENIE ŻELBETOWE) :							
		ŚREDNICA		DŁUGOŚĆ	ILOŚĆ	DŁUGOŚĆ ŁĄCZNA	
		A-IIIIN	A-0			A-IIIIN	A-0
				cm	szt.	#12	ø6
R1	NR1	#12		221	4	8,84	
	NR2	#12		308	4	12,32	
	NR3		ø6	82	34		26,24
R2	NR1	#12		221	16	35,36	
	NR2	#12		272	16	43,52	
	NR3		ø6	82	112		91,84
RA1	NR1	#12		146	44	64,24	
	NR2		ø6	82	88		72,16
RA2	NR1	#12		86	8	6,88	
	NR2		ø6	82	6		4,92
RA3	NR1	#12		171	4	6,84	
	NR2		ø6	82	8		6,56
DŁUGOŚĆ WG ŚREDNIC [m]						178,16	201,72
MASA 1m PRĘTA [kg/m]						0,888	0,222
MASA WG ŚREDNIC [kg]						158,21	44,78
MASA ŁĄCZNA [kg]							202,99

Beton C20/25 - otulina 3cm
Stal A-IIIN(#) - RB500W
Stal A-I(Ø) - St0S-b

Objekt:	ROZBUDOWA I MODERNIZACJA BUDYNKU ŚWIETLICY				
Lokalizacja:	SIKORY gm. BIELANY działka nr ewid. 101/1				
Nazwa rysunku:	RDZENIE ŻELBETOWE				
Faza opracowania:	PROJEKT TECHNICZNY				
Branża:	KONSTRUKCJA				
Projektant:	nr upr.	Podpis:	Sprawdzający:	nr upr.	Podpis:
mgr inż. Piotr Krysiński	MAZ/0080/P00K/10 konstrukcyjno – budowlane				
Skala: 1:20	Data: 04.2025	Numer rysunku:	K.PT.07		
PROJEKT chroniony prawem autorskim – zgodnie z Ustawą o Prawie Autorskim i prawach pokrewnych Dz.U.24.poz.83 z dn.4.02.1994r. Powielanie całości lub fragmentów bez zgody autora projektu – ZABRONIONE					